

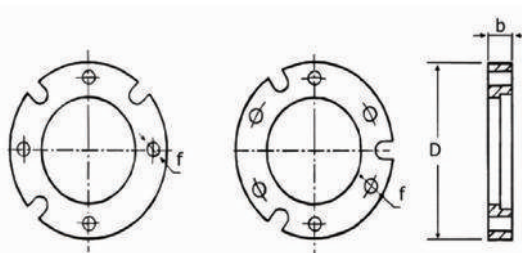
ФЛАНЦЕВИ КОЛОНИ ЗА ПОТОПЯЕМИ ПОМПИ
COLOANE FLANȘATE
ФЛАНЦЕВЫЕ КОЛОННЫ
KOLUMNY KĄNIERZOWE



Фланцевите колони са проектирани специално за свързване с потопяемите помпи, тъй като този тип свързване може да издържи силата на усукване вследствие на включването на помпата и усилията от работата ѝ, без да създава проблеми за колоната. Фланците нямат уязвими места, свързани с намаляването на дебелината на тръбите, максималният им габарит е по-малък, което позволява на работещите в сферата на сондирането да полагат колоните в кладенци с малък диаметър, облицовани са за по-добро запечатване и имат технически отвори за преминаване на захранващия кабел, както също така са фрезирани ограничители към леглото на тръбата. Фланцевите колони, окомплектовани с болтове и уплътнения, се предлагат от въглеродна стомана – без покритие, с боя на водна основа или цинкувана, от неръждаема стомана AISI 304 и 316 L.



Фланцевые колонны разработаны для соединения с погружными насосами, так как данный тип соединения выносит без проблем для колонны момент кручения, при пуске насоса и нагрузки, вызванные его работой. У фланцевого крепления отсутствует уязвимость, связанная с уменьшением толщины труб. Крепления отличаются небольшим максимальным габаритом, что позволяет буровикам устанавливать колонны в колодцы небольшого диаметра. Колонны оснащены рифлением для прокладок и мысиками для крепления кабеля питания. Колонны обрабатываются фрезерованием с выступом для опоры трубы. Фланцевые колонны из углеродистой стали, в комплекте с винтами и прокладками, поставляются неокрашенными, окрашенными краской на водной основе, оцинкованными и изготовленными также из нержавеющей стали AISI 304 и 316 L.



Coloanele flanșate sunt proiectate special pentru racordarea la pompele submersibile deoarece acest tip de îmbinare suportă, fără probleme pentru coloană, forța de torsiune datorată pornirii pompei și solicitările ce derivă de pe urma funcționării sale. Flanșele nu au puncte de vulnerabilitate legate de reducerea grosimii țevilor, au o dimensiune maximă redusă care permite perforatorilor să instaleze coloanele în puțuri cu diametru mic. Coloanele sunt prevăzute cu caneluri pentru garnituri și orificii pentru trecerea cablului de alimentare și sunt frezate prin bătăi pentru instalarea țevii. Coloanele flanșate echipate cu șuruburi și garnituri sunt disponibile atât din oțel carbon brut cât și vopsit cu vopsea pe bază de apă sau zincat, și din oțel inox AISI 304 și 316 L.



Kolumny kąniierzowe zostały zaprojektowane specjalnie do połączenia pomp zatopialnych, gdyż tego typu połączenie znosi, bez obciążania kolumny, siłę skrętu wynikającą z włączenia pompy i naprężeń wynikających z jej działania. Kąnierze nie mają słabych punktów związanych ze zmniejszoną grubością ścianek rur, ich maksymalne wymiary są zredukowane umożliwiając zainstalowanie kolumn w studniach o małej średnicy, są wyposażone w uszczelki osłonowe i otwory umożliwiające przejście kabla zasilania oraz frezowane w celu umieszczenia rury.

Kolumny z uszczelkami kąniierzowymi wyposażone w śruby i uszczelki są dostępne z surowej stali węglowej, lakierowane farbą wodną lub ocynkowane oraz ze stali inox AISI 304 i 316 L.

ТЕХНИЧЕСКИ СПЕЦИФИКАЦИИ НА ФЛАНЦИТЕ		CARACTERISTICI TEHNICE FLANȘĂ		ТЕХНИЧЕСКИЕ СПЕЦИФИКАЦИИ ФЛАНЦЕВ		SPECYFIKACJA KĄNIERZA	
ВЪНШЕН ДИАМ. НА ТРЪБА DIAMETRU EXTERIOR ȚEAVĂ НАРУЖ. ДИАМЕТР ТРУБЫ ŚREDNICA ZEWN RURY	b ДЕБЕЛИНА НА ФЛАНЕЦА GROSIME FLANȘĂ ТОЛЩИНА ФЛАНЦА GRUBOŚĆ KĄNIERZA	D МАКС ГАБАРИТ DIMENSIUNE MAXIMĂ МАКС. ГАБАРИТ MAKS. WYMIARY KĄNIERZA	f РАЗМЕР НА ОТВОРИТЕ DIMENSIUNI GĂURI РАЗМЕР ОТВЕРСТИЙ ROZMIAR OTWORÓW	БРОЙ ОТВОРИ NUMĂR GĂURI КОЛИЧ. ОТВЕРСТИЙ LICZBA OTWORÓW	ВИНТОВА РЕЗБА FILETARE ȘURUBURI РЕЗЪБА НА ВИНТАХ GWINT NA ȘRUBACH	ТЕГЛО* Kg GREUTATE* Kg ВЕС* кг MASA* kg	
mm	mm	mm	mm				
48,3	14	115	14	4	M 12	0,50	
60,3	15	135	14	6	M 12	0,90	
76,1	15	140	14	6	M 12	10,0	
88,9	15	145	14	6	M 12	1,10	
114,3	16	175	16	6	M 14	1,40	
139,7	17	205	18	6	M 16	1,50	
168,3	18	235	18	6	M 16	2,50	